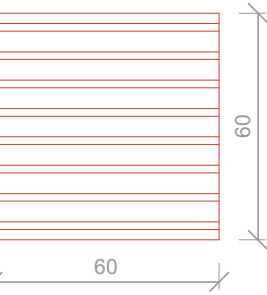


Codici Sistema LVE "Loges - Vet - Evolution"  
scala 1:20

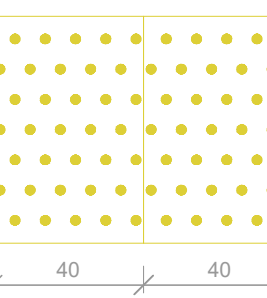
Codici di 1° livello

1) Codice di DIREZIONE RETTILINEA

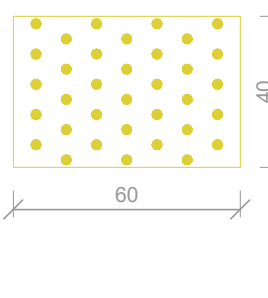


2) Codice di ARRESTO/PERICOLO

In avvicinamento frontale

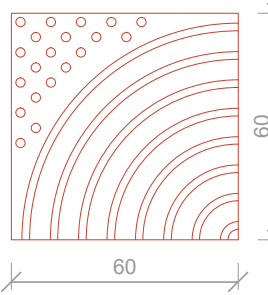


In avvicinamento laterale

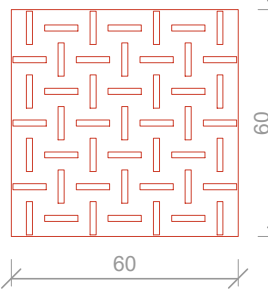


Codici di 2° livello

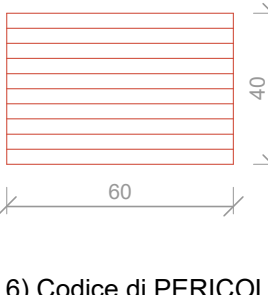
3) Codice di SVOLTA OBBLIGATA A 90°



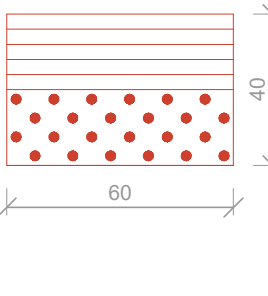
4) Codice di INCROCIO A + O A T



5) Codice di ATTENZIONE/SERVIZIO



6) Codice di PERICOLO VALICABILE



MTP

Mapa tattile a parete



MTL

Mapa tattile su leggìo



TC

Targa su corrimano con indicazione binario



MTB

Mapa tattile di binario



MTA

Mapa tattile ascensore



TU

Targa direzione uscita



MTW

Mapa tattile bagno



TD

Targa destinazione

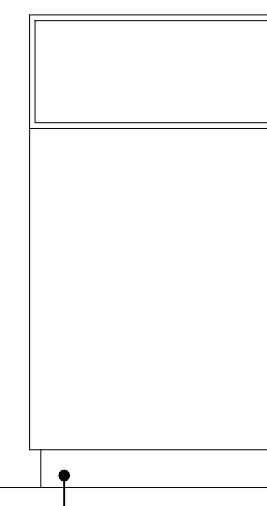


TUL

Targa direzione uscita su leggìo

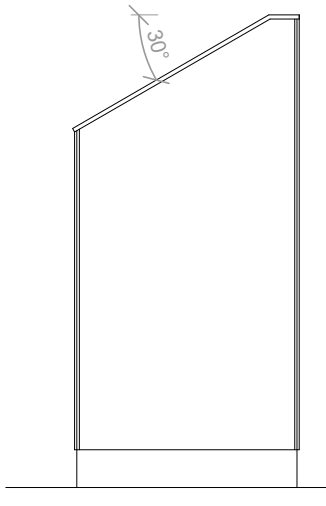
Dettaglio leggìo mappa tattile  
scala 1:20

Prospetto frontale



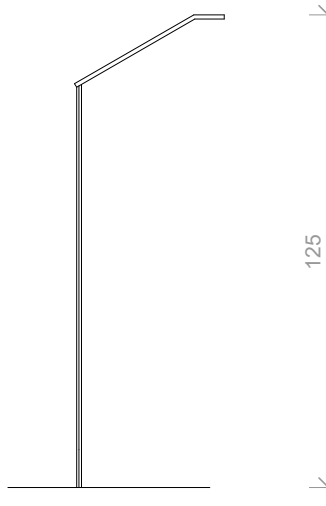
Zoccolo rivestito in gomma

Prospetto laterale



Dettaglio leggìo targhetta tattile  
scala 1:20

Prospetto laterale



Ferrovie Appulo Lucane

Corso Italia n.8 - 70123 BARI

Interventi di rinnovo del piano del ferro dei piazzali delle stazioni  
Stazione di Genzano

PROGETTO ESECUTIVO

RESPONSABILE UNICO DEL PROCEDIMENTO: P.I. Vito FILIPPETTI

PROGETTAZIONE:  
RTP:

Ing. Silvio VERNI  
Via Principe Amedeo n. 218 - 70122 - Bari  
P.IVA 07687790720  
matr. A10638 - Ordine Ingegneri Provincia di Bari

TAVOLA: B03

ELABORATO: Planimetria percorsi tattili

SCALA: indicata



| Rev. | Descrizione     | Data    |
|------|-----------------|---------|
| A    | Prima emissione | 09/2022 |
|      |                 |         |
|      |                 |         |